

Rok

Wandy

Rutkiewicz

2022





„Miejsce kobiety
jest na szczycie”

Wanda
Rutkiewicz
1943 - 1992



Polska alpinistka i himalaistka,
z zawodu elektronik,
jedna z najwybitniejszych
światowych himalaistek.

Jako trzecia kobieta na świecie
i pierwsza Europejka
stanęła na Mount Evereście,
najwyższym szczycie Ziemi.

23 czerwca 1986

Wanda Rutkiewicz stanęła na
szczycie K2 jako pierwsza kobieta.



Wanda Rutkiewicz
1943 - 1992

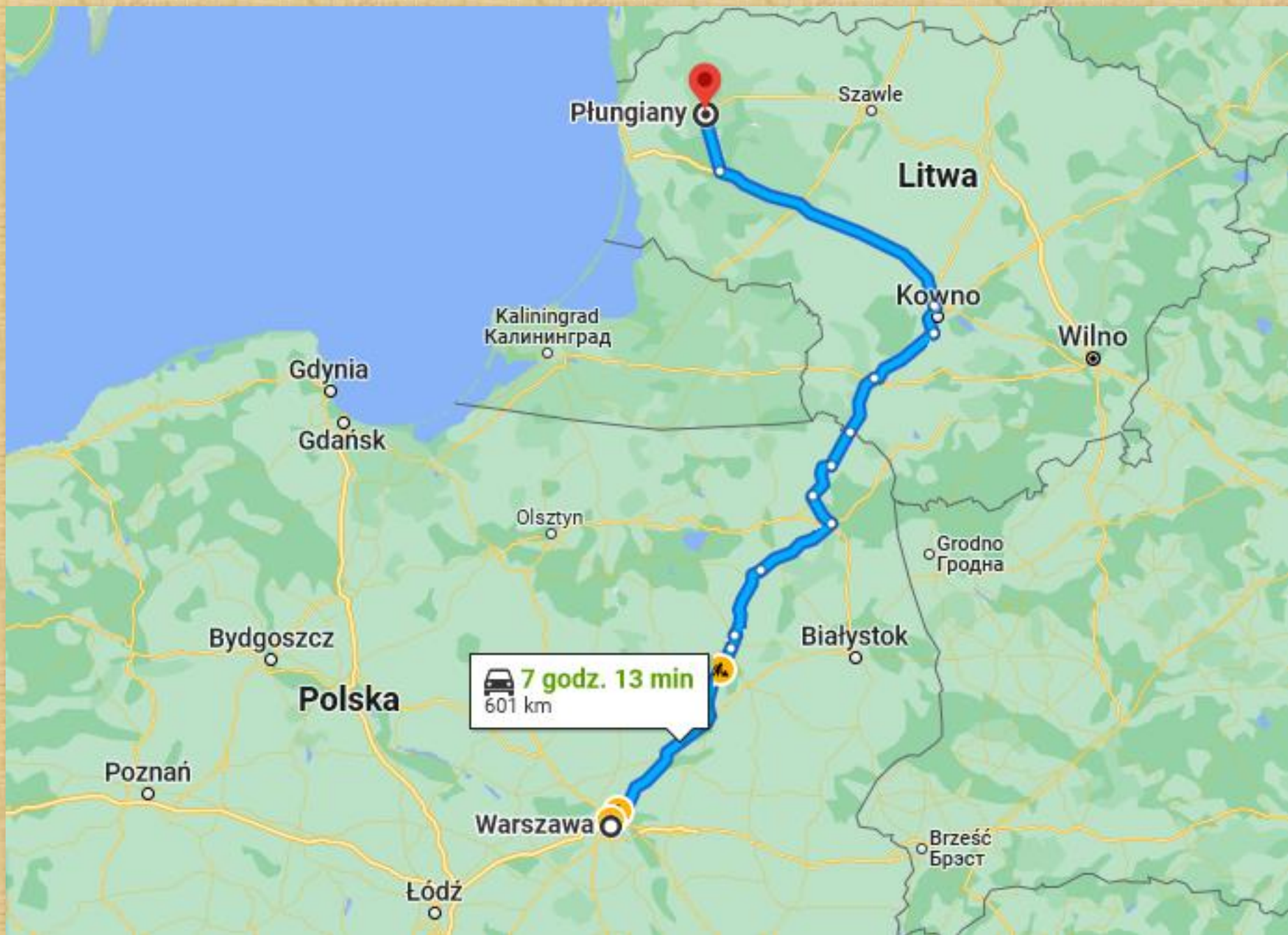
Wanda Halina Rutkiewicz - Błaszkwicz

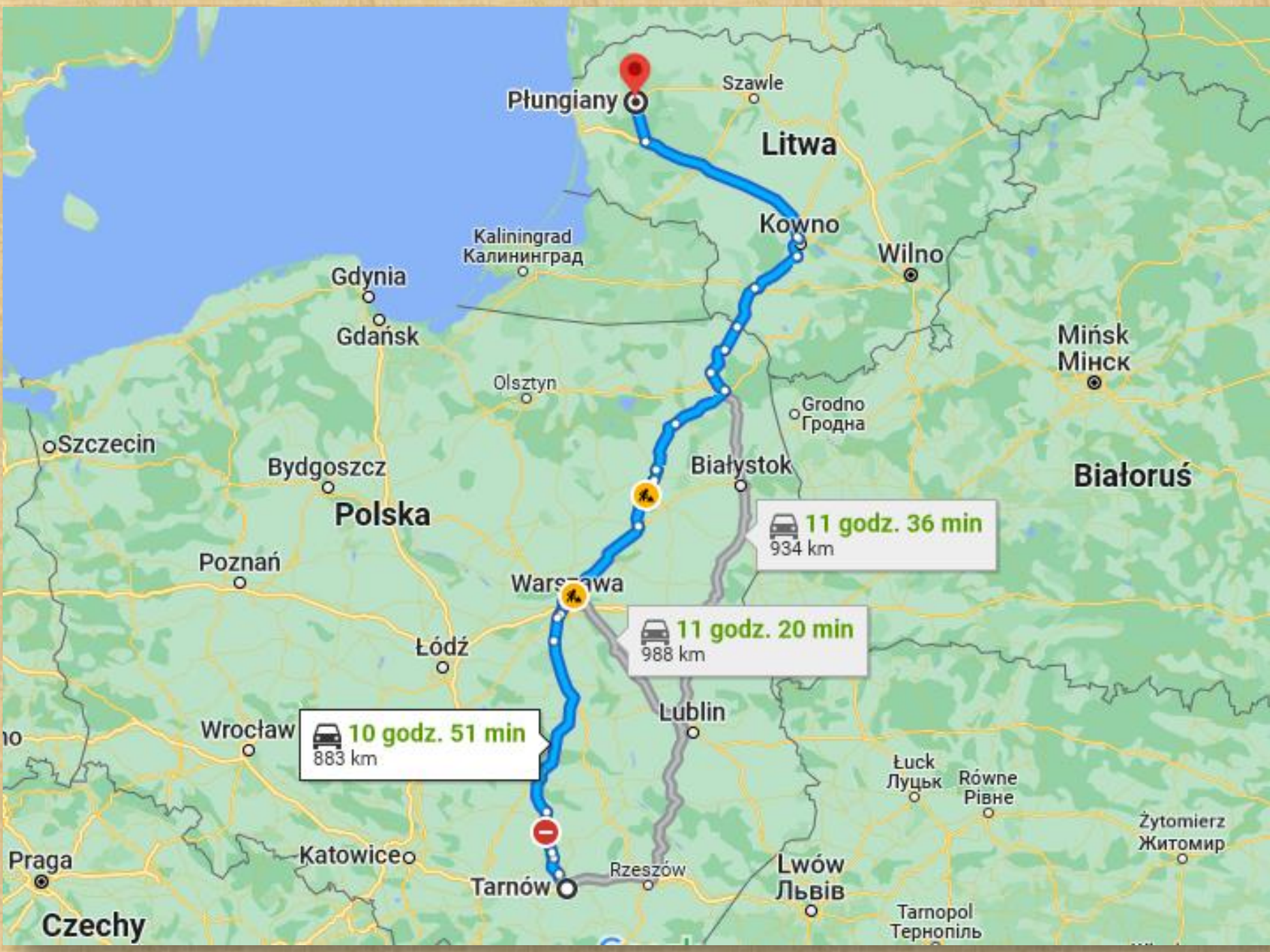
urodziła się 4 lutego 1943 r. w Płungianach, Litwa



Płungiany na Litwie, dom Pietkunów – dziadków Wandy Rutkiewicz,
miejsce jej urodzenia, zdjęcie z 2001 r.

Fot. Ryszard Sławczyński





Płungiany

Litwa

Kowno

Wilno

Mińsk
Мінск

Białoruś

Polska

11 godz. 36 min
934 km

Warszawa

11 godz. 20 min
988 km

10 godz. 51 min
883 km

Lublin

Tarnów

Lwów
Львів

Czechy



Kościół św. Jana Chrzciciela w Płungianach



Kościół św. Jana Chrzciciela w Płungianach



Figura Św. Floriana w Płungianach – dawniej i dziś



Centrum w Płońskach obecnie

Amfiteatr letni w Płużnianach



Rodzice Wandy Rutkiewicz



Rodzice Wandy, Maria (MARY) i Zbigniew Błaszkiwiczowie, Płungiany, 9 sierpnia 1940 r.

Fot. archiwum Jana Bortkiewicza

**Córka inżyniera Zbigniewa
Błaszkwicza i Marii z Pietkunów.**

Miała troje rodzeństwa: Jerzego,
Michała i Janinę. Po II wojnie
światowej z rodzicami
i starszym bratem Jerzym, jako
repatriantka przyjechała do Łańcuta,
gdzie mieszkali jej dziadkowie ze
strony ojca, a potem do Wrocławia.

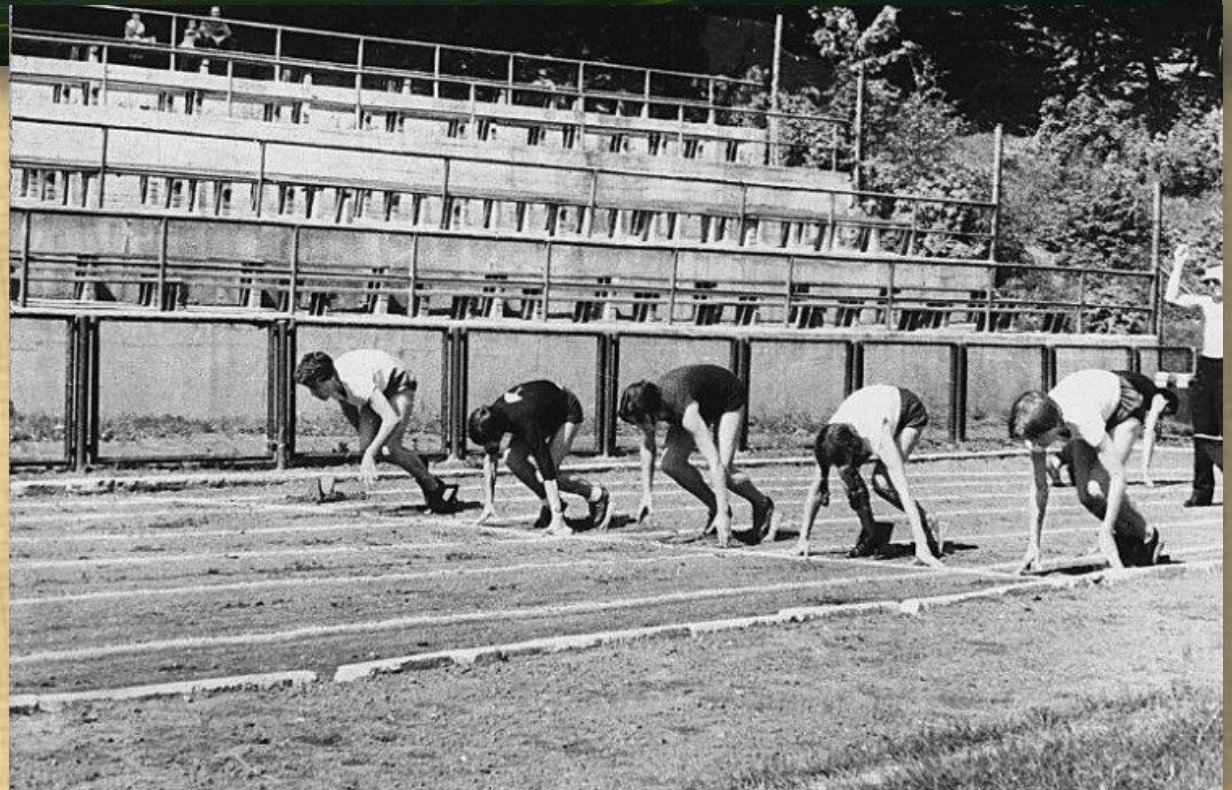
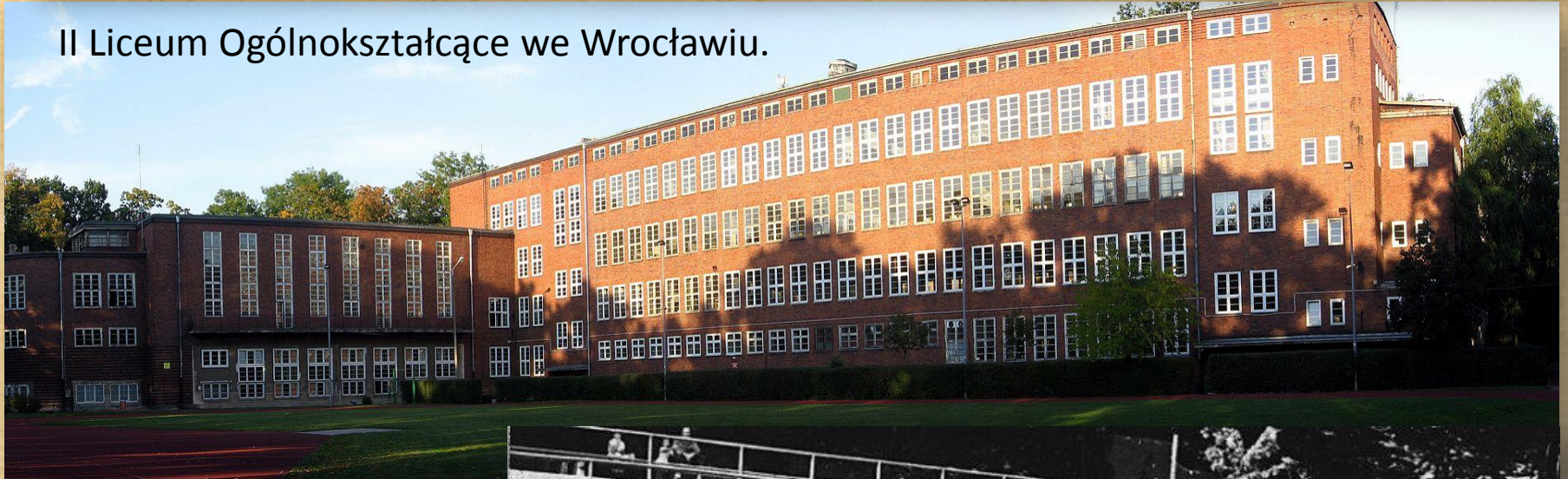
Przejażdżka rowerowa z ojcem
i starszym bratem Jureczkiem.
Wrocław, lata czterdzieste XX w.

Fot. archiwum Niny Files



Maturę zdała w II Liceum Ogólnokształcącym we Wrocławiu,

II Liceum Ogólnokształcące we Wrocławiu.

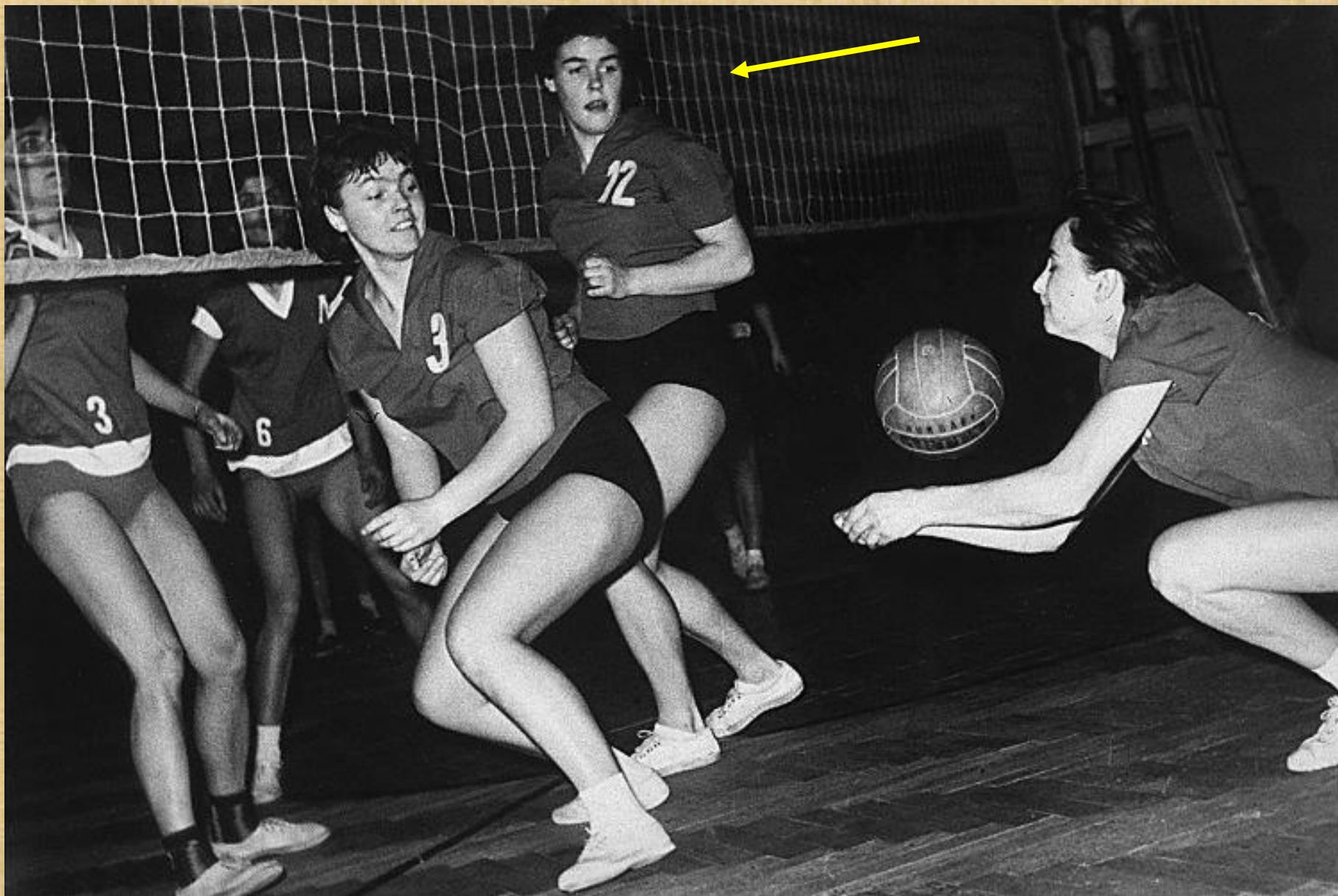


W liceum Wanda trenowała lekkoatletykę, lata pięćdziesiąte XX w.

Fot. Zbigniew Błaszkwicz



Nieznane zdjęcie Wandy Błaszkiwicz z lat harcerskich.
Udostępniła je dawna drużynowa, Pani Danuta Łukaszewicz



Jeszcze w czasach licealnych zapowiadała się na świetną siatkarkę, grała w I lidze (nawet kandydowała do gry w reprezentacji Polski).

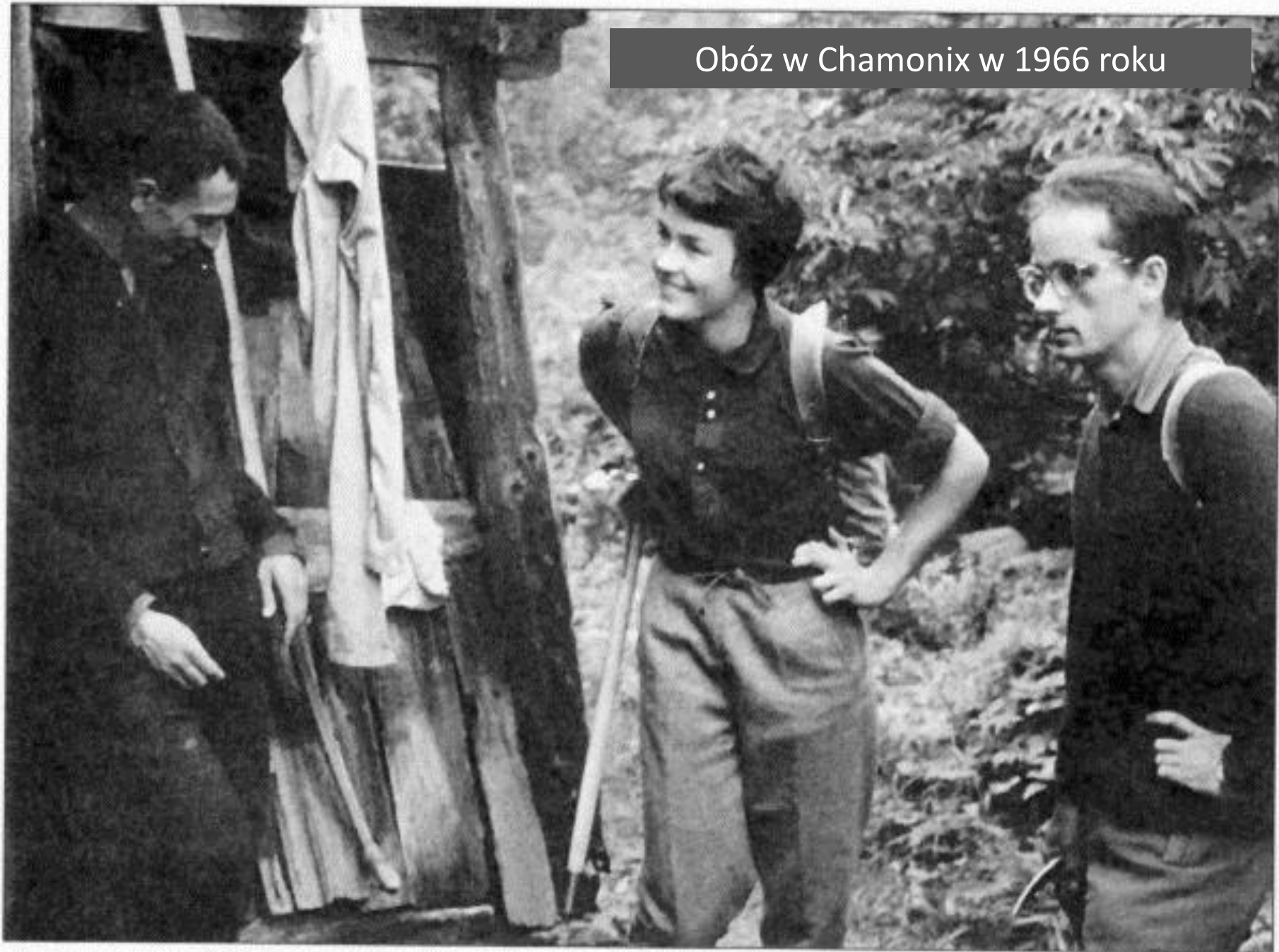
Studiowała na Politechnice
Wrocławskiej, z dyplomem inżyniera-
elektronika pracowała w Instytucie
Automatyki Systemów Energetycznych.





Wanda jako dwudziestolatka
(fot. Zbigniew Błaszkwicz / archiwum Eugeniji Murauskiené)

Obóz w Chamonix w 1966 roku



Była dwukrotnie zamężna. W 1970 wyszła za tatarnika Wojciecha Rutkiewicza. Rozwiodła się z nim w 1973. Drugim jej mężem był austriacki lekarz i alpinista Helmut Scharfetter, z którym wzięła ślub w 1982 roku, a rozwiodła się w 1986 r.



Dzień ślubu
Wandy i Wojciecha
Rutkiewiczów,
24 kwietnia 1970 r.





Żyła pełnią życia

Pierwsze kontakty ze wspinaniem miała w Rudawach Janowickich,
na skałkach koło Janowic Wielkich, w pobliżu Jeleniej Góry.

Sokolik



Pierwsze kontakty ze wspinaniem miała w Rudawach Janowickich,
na skałkach koło Janowic Wielkich, w pobliżu Jeleniej Góry.

Góry Sokole w Rudawach Janowickich

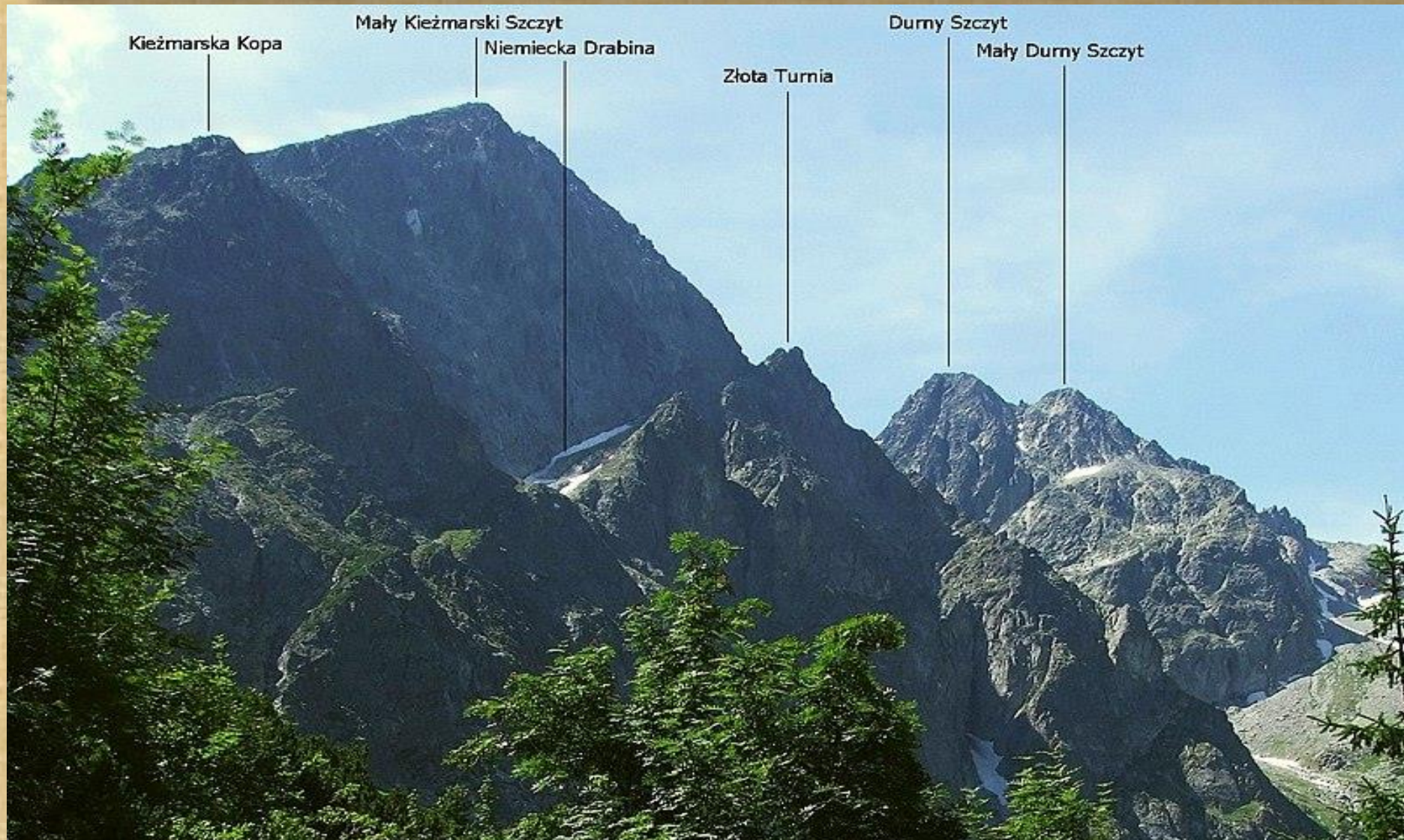




Wanda Rutkiewicz
na Krzywej Turni
w Sokolikach
(lata 70.)



W 1962 roku ukończyła kurs taternicki na Hali Gąsienicowej w Tatrach. W Tatrach wspinała się na wielu klasycznych i bardzo trudnych drogach (lata 60.), m.in. **północną ścianą Małego Kieżmarskiego Szczytu**.



Północna ściana Małego Kieżmarskiego Szczytu z Doliny Kieżmarskiej

Wspinała się wariantem „R” na Mnichu (1964).

Mnichowy Żleb

Zadni Mnich

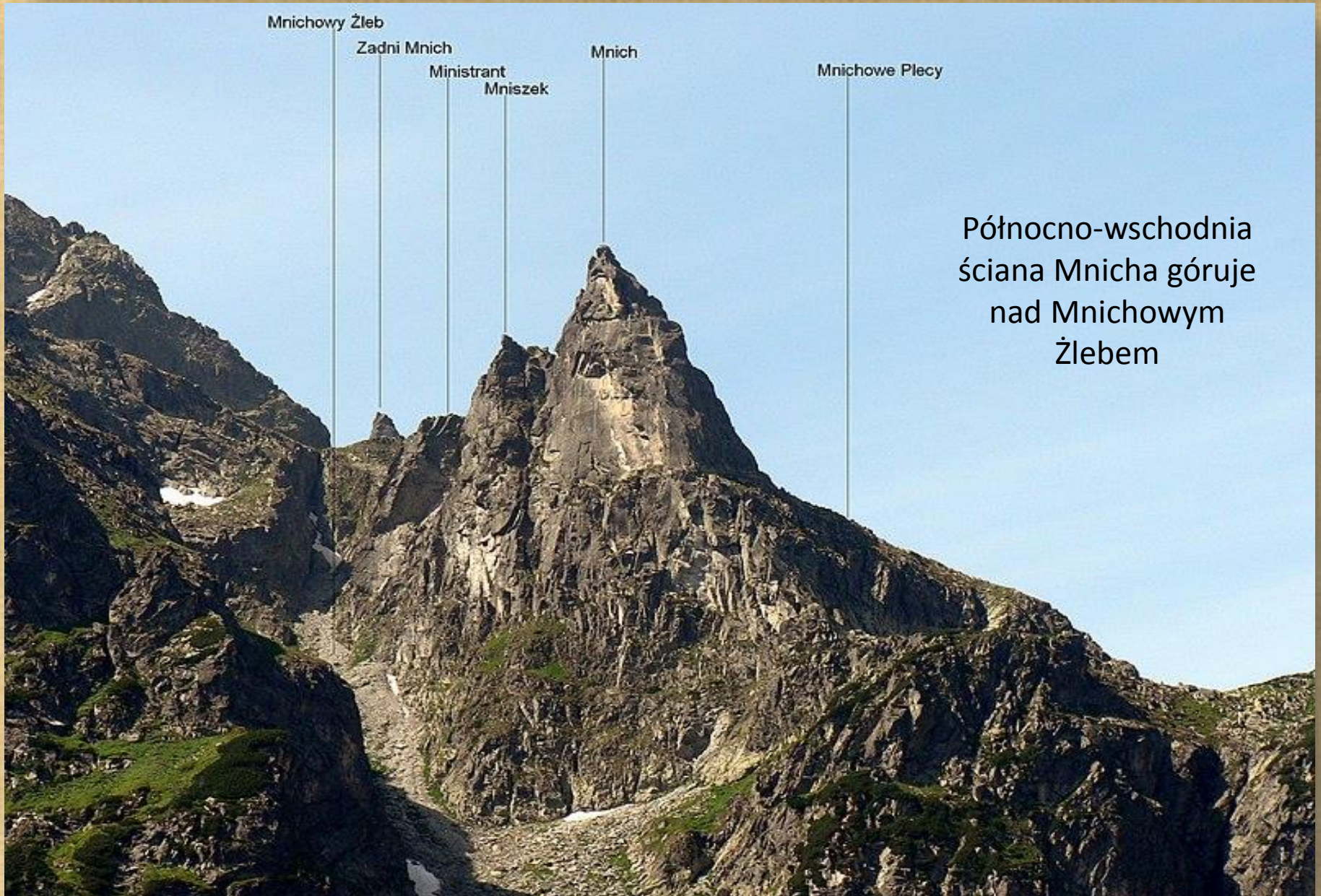
Ministrant

Mniszek

Mnich

Mnichowe Plecy

Północno-wschodnia
ściana Mnicha góruje
nad Mnichowym
Żlebem





Wanda Rutkiewicz

Patron roku 2022

Trzecia kobieta na świecie i pierwsza Europejka,
która zdobyła Mount Everest

Po Tatrach były Alpy (od 1964),
Pamir, Hindukusz i Himalaje.
Należała do Klubu
Wysokogórskiego we Wrocławiu,
a po 1973 roku
do Klubu Wysokogórskiego
w Warszawie.

An aerial photograph of the Pamir Knot, showing a complex mountain range with numerous peaks. The foreground and middle ground are dominated by rugged, snow-covered mountain ridges and valleys. The snow is bright white, contrasting with the dark brown and grey rock. Below the mountains, the terrain transitions into deep green valleys. The sky is a vibrant blue, filled with large, fluffy white clouds that partially obscure the distant mountain ranges. The overall scene is one of high-altitude, dramatic natural beauty.

Pamir

Lotnicze zdjęcie szczytów Pamiru

Hindukusz



(fot. Marian Bała)

Kohe Bandaka (6843 m) – najwyższy szczyt Hindukuszu Centralnego

Hindukusz



(fot. Janusz Kurczab)

Tirich Mir z wierzchołka Aspe-Safed



Himalaje to najwyższy łańcuch górski na Ziemi. Łańcuch Himalajów leży w południowej Azji, ma ponad 2,5 tys. km dł. i około 250 km szer. Rozciąga się na terenach należących do: Pakistanu, Indii, Chin (Tybetu), Nepalu i Bhutanu

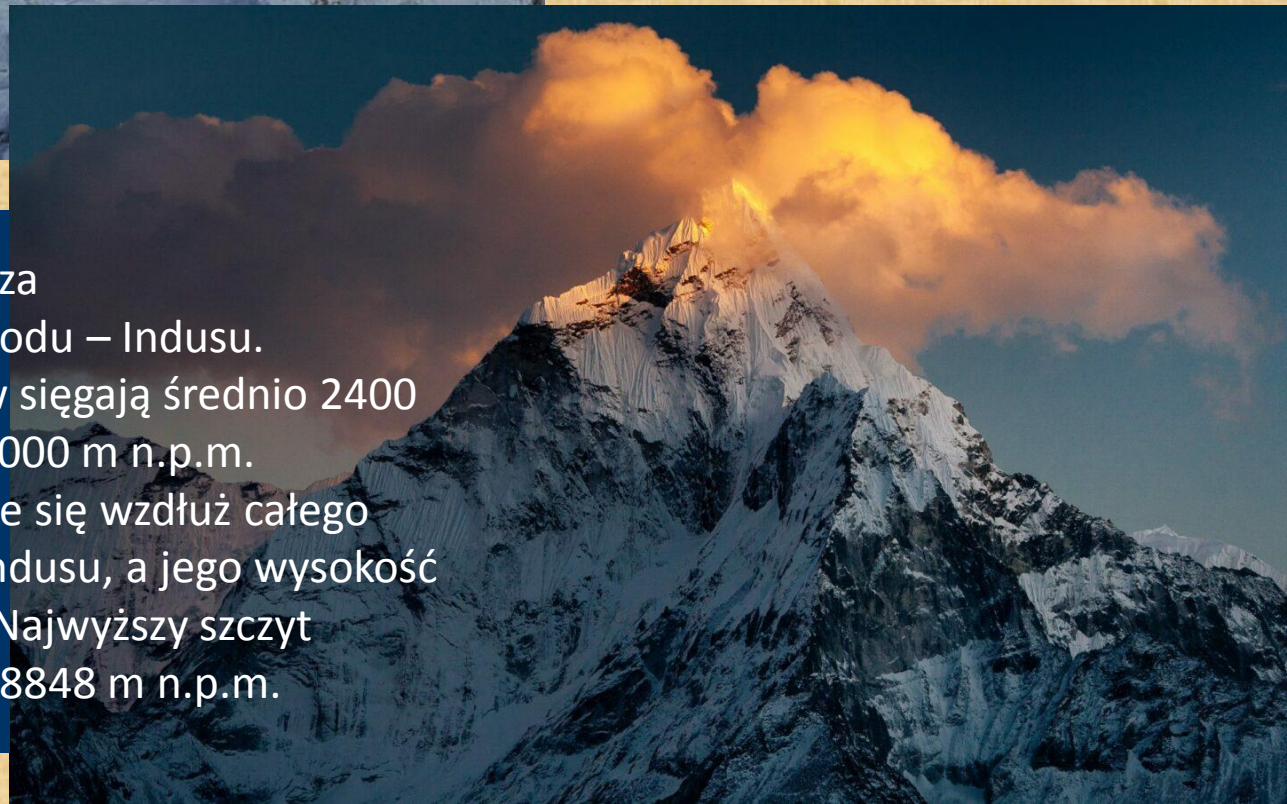
Nazwa
„Himalaje”
oznacza
„siedlisko śniegu”.





W Himalajach znajduje się aż 10 z 14 ośmiotysięczników świata. Szczyty przekraczające 8000 m n.p.m. tworzą Wielkie Himalaje, w których najniższe przełęcze przeważnie leżą powyżej 4000 m n.p.m.

Od wschodu pasmo to ogranicza dolina Brahmaputry, a od zachodu – Indusu. Wierzchołki Małych Himalajów sięgają średnio 2400 m n.p.m., tylko na zachodzie 4000 m n.p.m. Najniższe pasmo Siwalik ciągnie się wzdłuż całego systemu od Brahmaputry do Indusu, a jego wysokość nie przekracza 2000 m n.p.m. Najwyższy szczyt to Mount Everest o wysokości 8848 m n.p.m.





fot. Olegd/easyfotostock/Eastnews

Od wschodu pasmo to ogranicza dolina Brahmaputry, a od zachodu – Indusu. Wierzchołki Małych Himalajów sięgają średnio 2400 m n.p.m., tylko na zachodzie 4000 m n.p.m. Najniższe pasmo Siwalik ciągnie się wzdłuż całego systemu od Brahmaputry do Indusu, a jego wysokość nie przekracza 2000 m n.p.m. Najwyższy szczyt to Mount Everest o wysokości 8848 m n.p.m.



K2 – widok od północy



K2 – widok od południa



Wanda Rutkiewicz
została wpisana
do Księgi rekordów
Guinnessa
jako pierwsza kobieta,
która zdobyła szczyt K2



Logo księgi rekordów Guinnessa



K2. Zdj. Łukasz Odzimek – Poza Trasą Adventure

K2, Czogori (8611 m n.p.m.) – najwyższy szczyt Karakorum, drugi co do wysokości szczyt Ziemi, uważany za jedną z najładniejszych, ale jednocześnie jedną z najbardziej niebezpiecznych gór na świecie. Do stycznia 2021 r. pozostawał jedynym niezdołanym ośmiotysięcznikiem zimą.



Archiwum Jerzego Kukuczki / Forum

Wanda Rutkiewicz podczas wyprawy 1982 r. W tle szczyt K2 (8611 m.n.p.m)

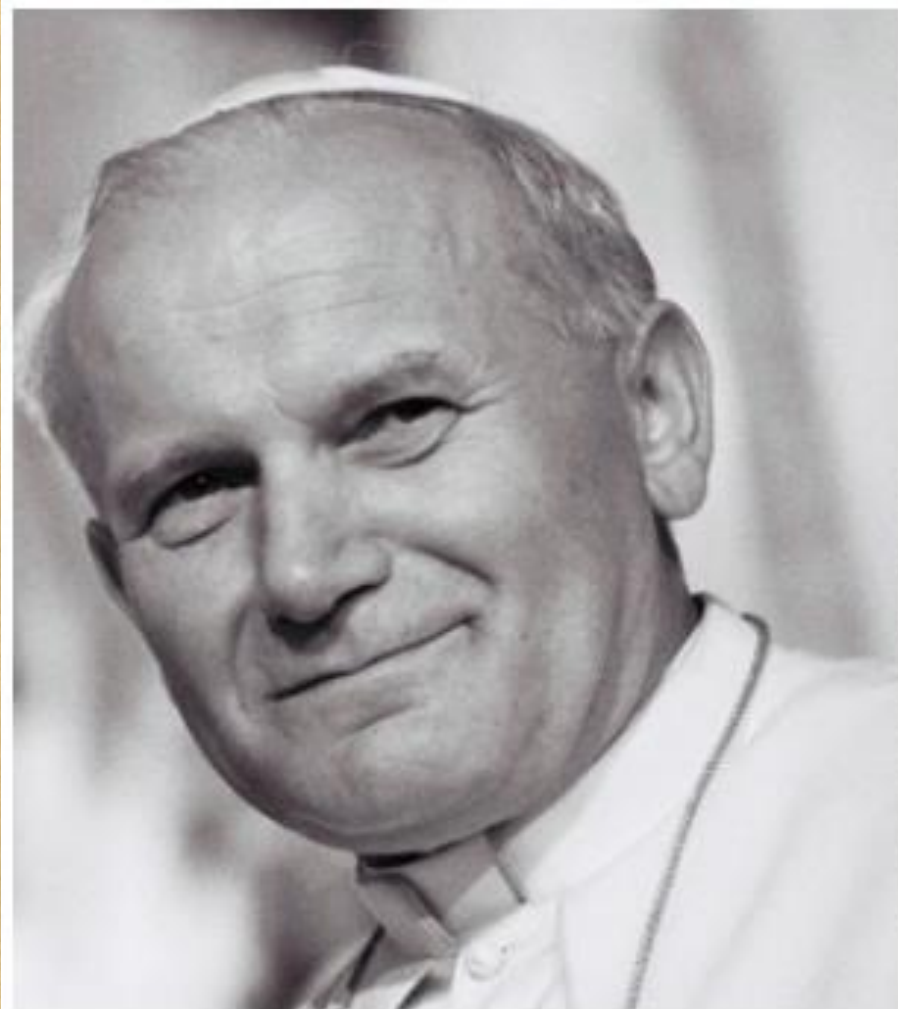
Wanda Rutkiewicz po przylocie do kraju po zdobyciu
szczytu Mount Everest, 1978 r.

Widok na Mount Everest z południa





Kochała góry i poświęciła im życie



16 października 1978 r., o godz. 13.45 na szczycie Mount Everestu najwyższej góry świata, stanęła polska himalaistka Wanda Rutkiewicz. Trochę później, bo mniej więcej o 17.15, kardynałowie wybrali na papieża polskiego kardynała Karola Wojtyłę.

10 czerwca 1979 r.
kamyk z Everestu
dla Papieża.
Napis na srebrnej
płytkie:
"Mount Everest
16 X 1978".

Za Wandą Rutkiewicz
redaktor Zbigniew
Świąch.

Fot. *Marian Żyła*

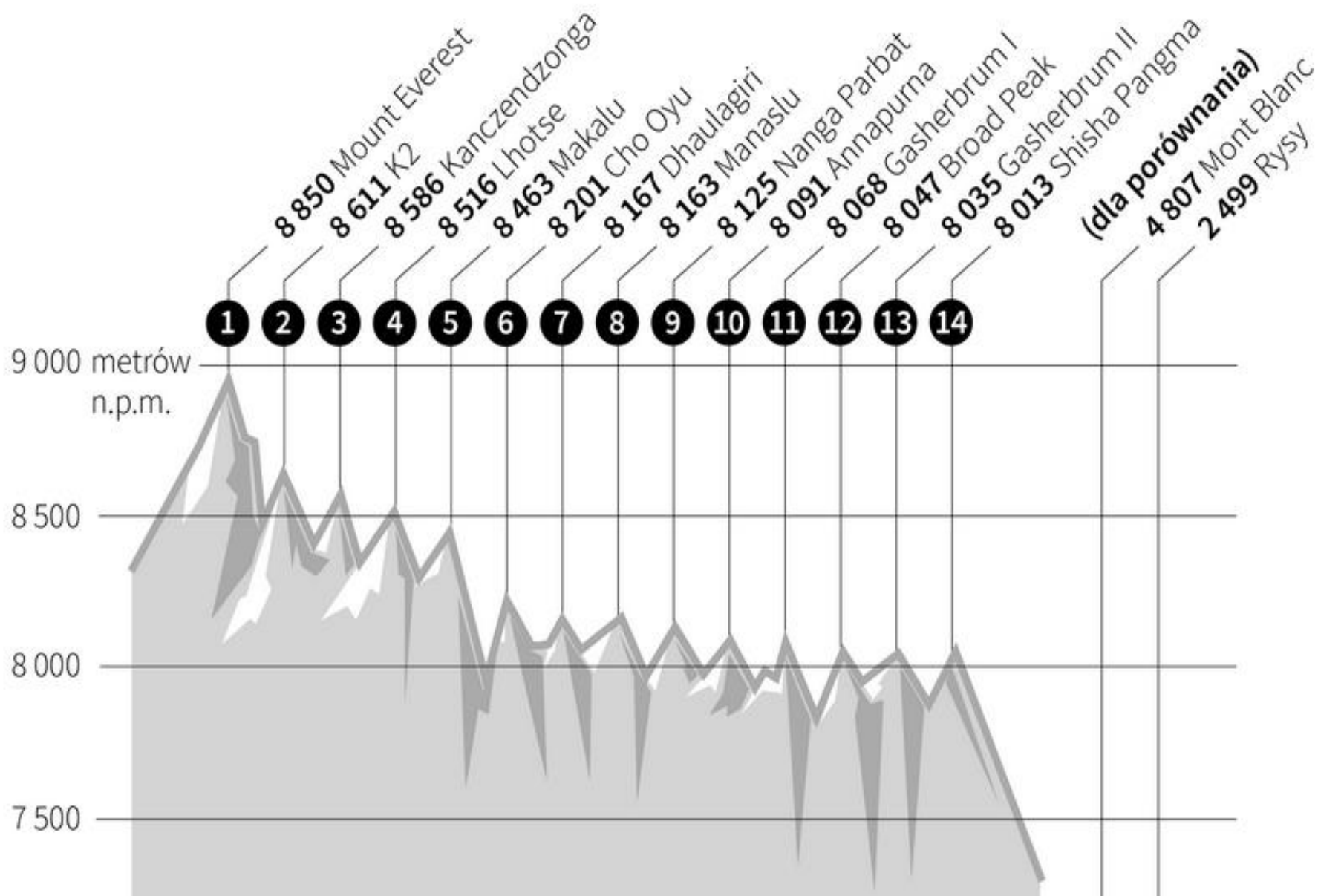




**Wanda Rutkiewicz
spotkała się z Janem
Pawłem II w czasie
jego pierwszej wizyty
w ojczyźnie.
Rok 1979**



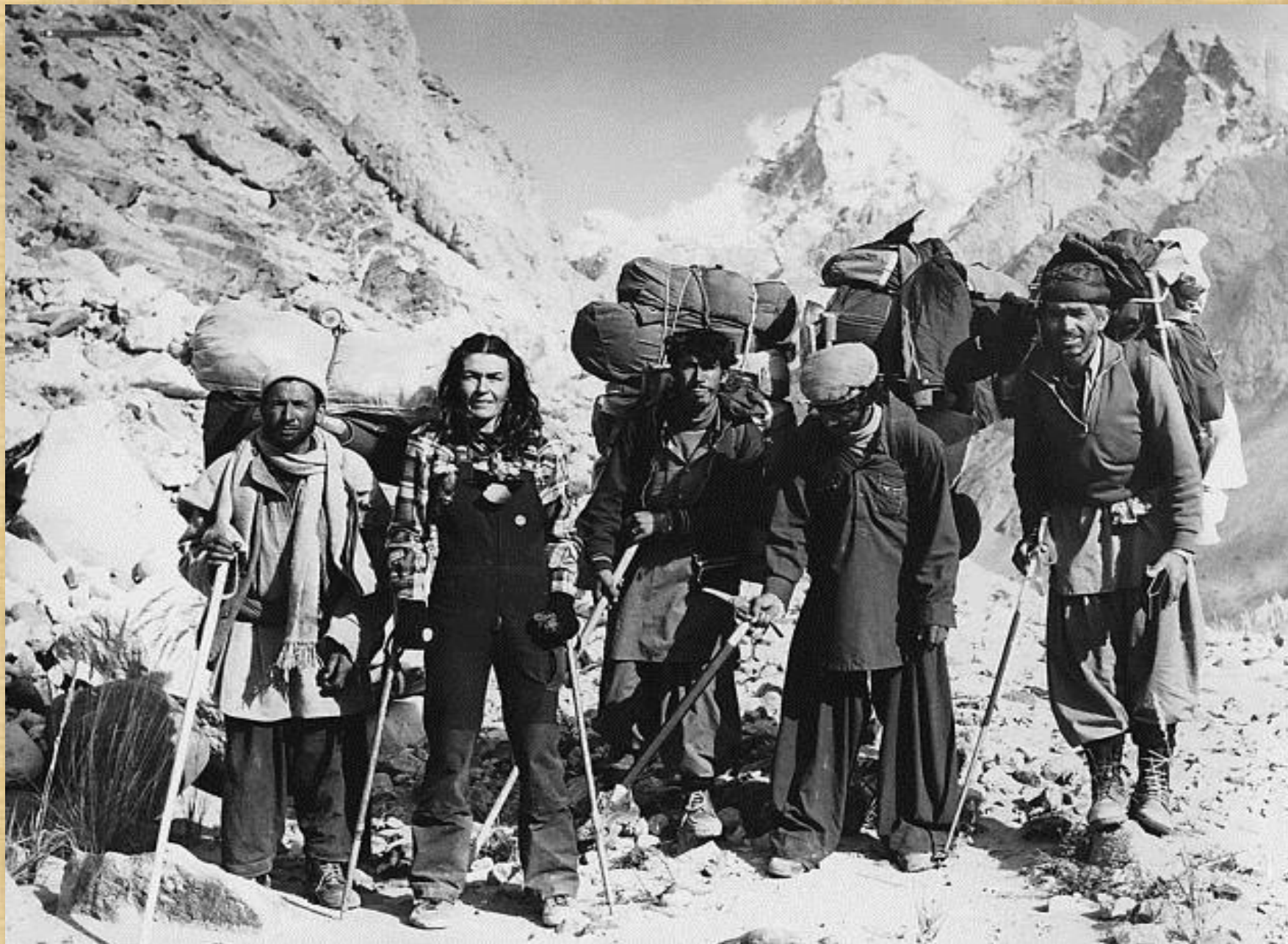
Fot. Archiwum rodzinne Jerzego
Kukuczki /PAP



Wanda Rutkiewicz w towarzystwie Jerzego Kukuczki i Krzysztofa Wielickiego

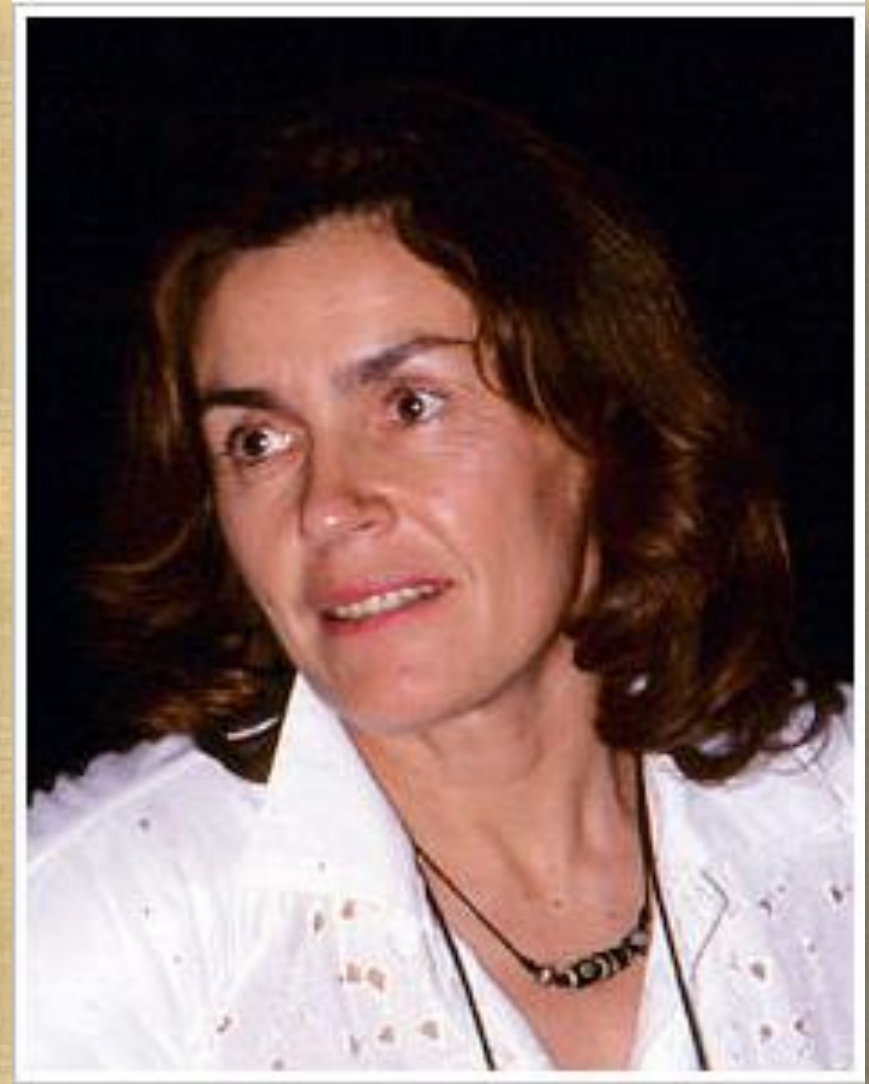
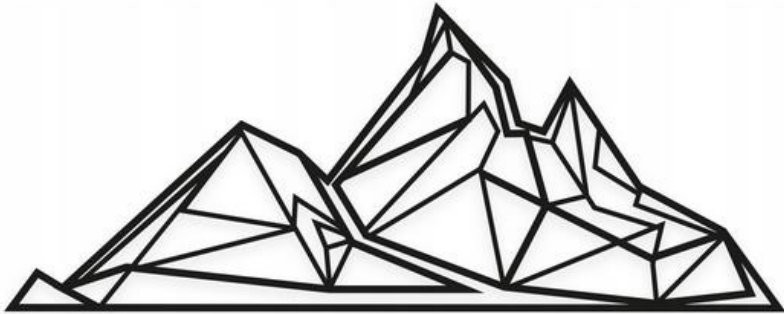
Foto. /Grażyna Wójcik /East News

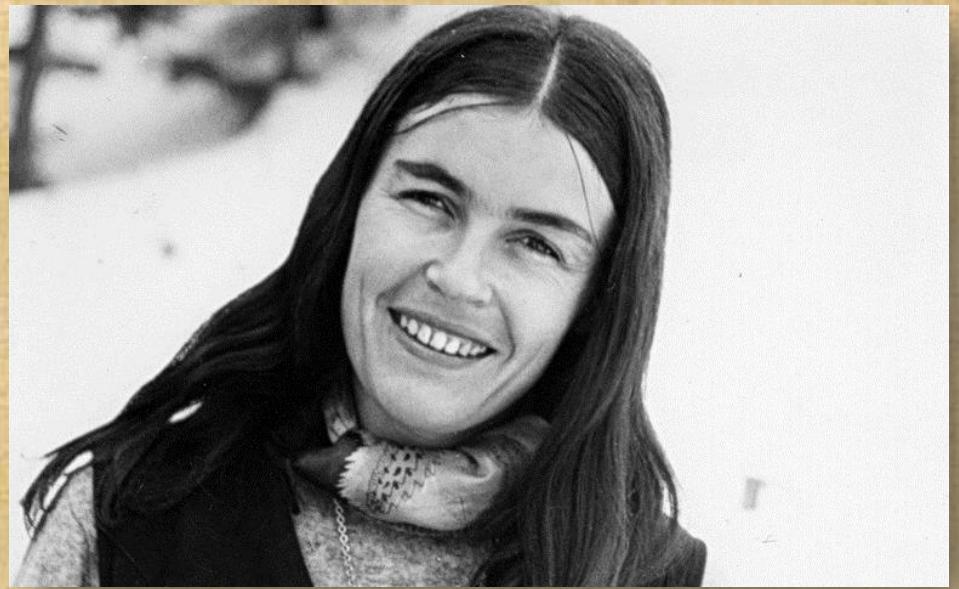




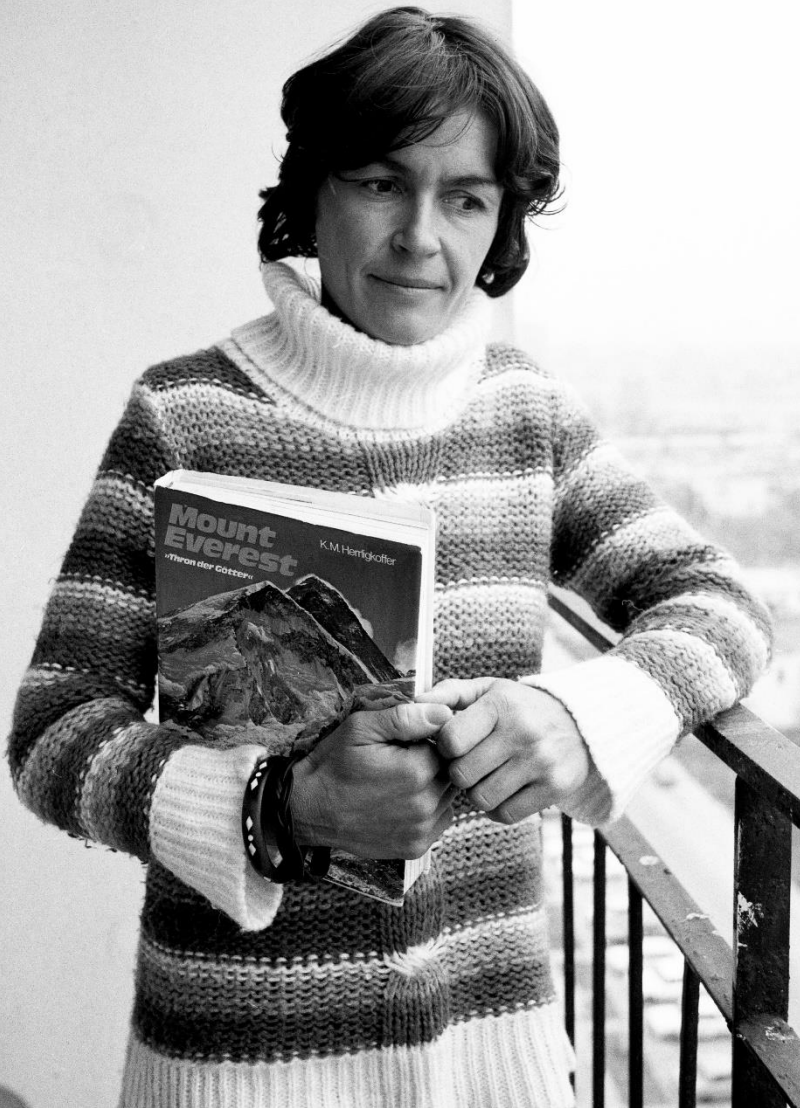
Jedną z wypraw Wanda prowadziła o kulach

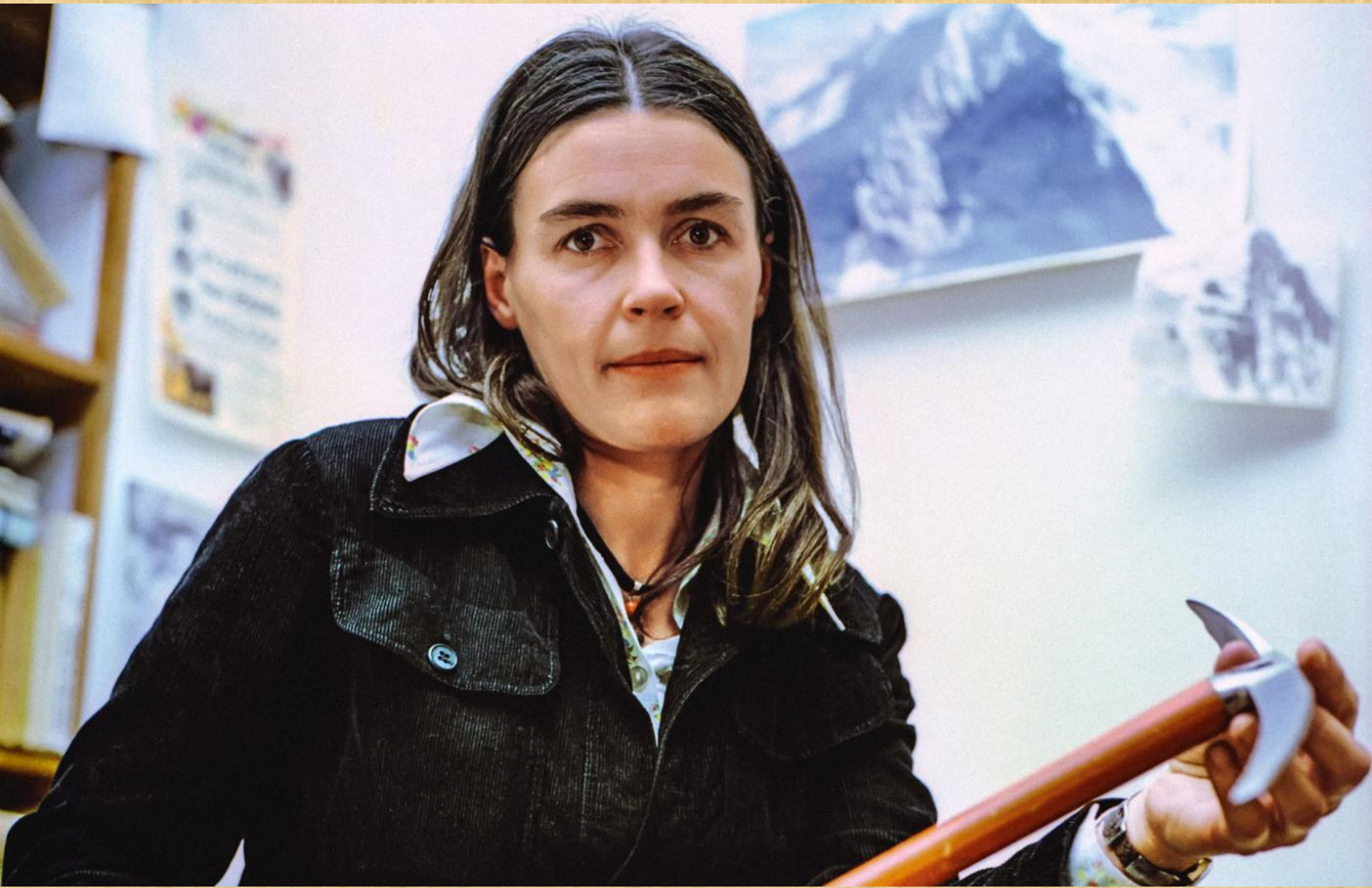
Zdobyła osiem z czternastu ośmiotysięczników: Mount Everest, Nanga Parbat, K2, Sziszapangma, Gaszerbrum II, Gaszerbrum I, Cho Oyu i Annapurnę.

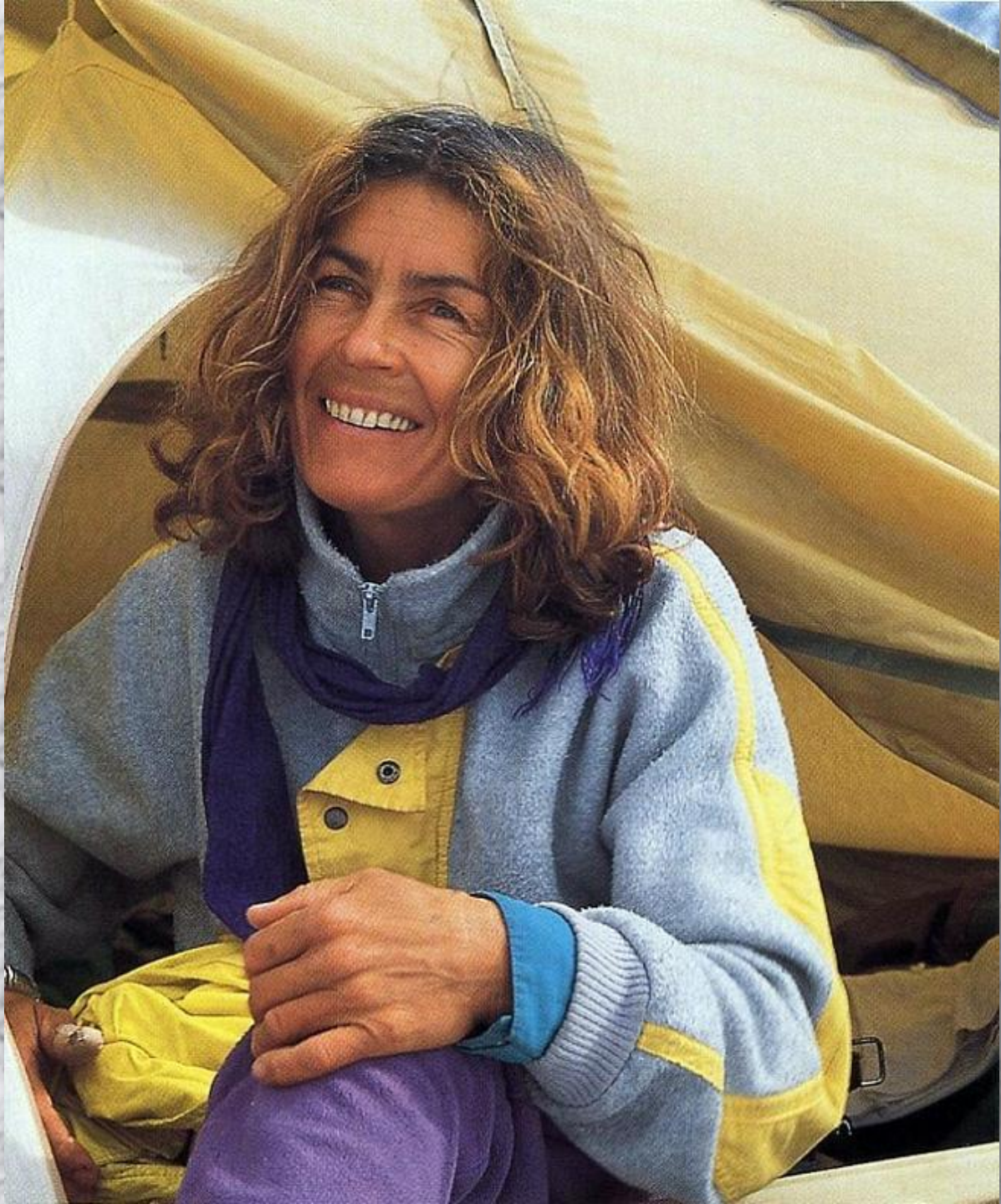




Uśmiech i zaduma









Tablice upamiętniające Jerzego Kukuczkę i Wandę Rutkiewicz – w Tatrach (fot. PAP)



Mural we Wrocławiu
poświęcony
Wandzie Rutkiewicz
(2019)

Osiągnięcia Wandy Rutkiewicz stawiają ją w gronie najlepszych himalaistek w historii. O swoich wyprawach i płynących stąd przemyśleniach często pisała w czasopismach o tematyce alpinistycznej. Była zdecydowaną rzeczniczką i zdeterminowaną realizatorką wspinaczkowej samodzielności kobiet. Była też autorką lub współautorką kilku książek. O niej też napisano kilka książek.



ELŻBIETA
SIERADZIŃSKA

WANDA RUTKIEWICZ

JESZCZE TYLKO JEDEN SZCZYT

Idąc w góry, nie zakładam, że z nich nie wrócę, nie wierzę
we własną śmierć w górach. Ale przecież nie uniknę
przeznaczenia, niezależnie od tego gdzie będę.

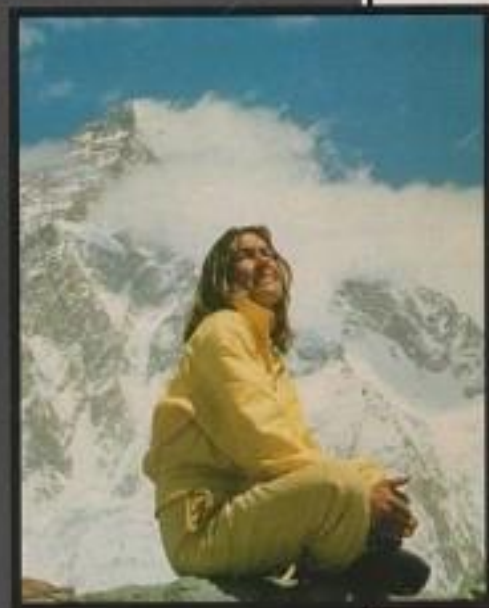
MARGINESY



wszystko o

WANDZIE RUTKIEWICZ

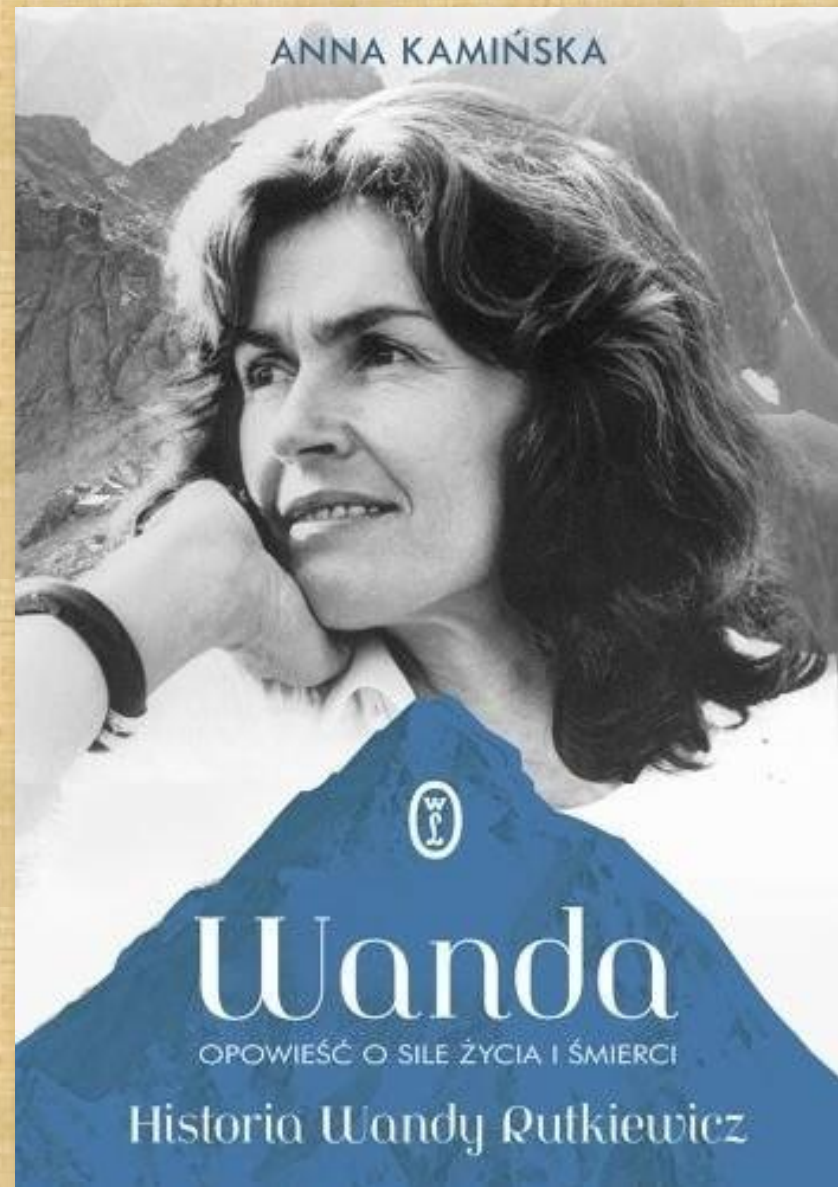
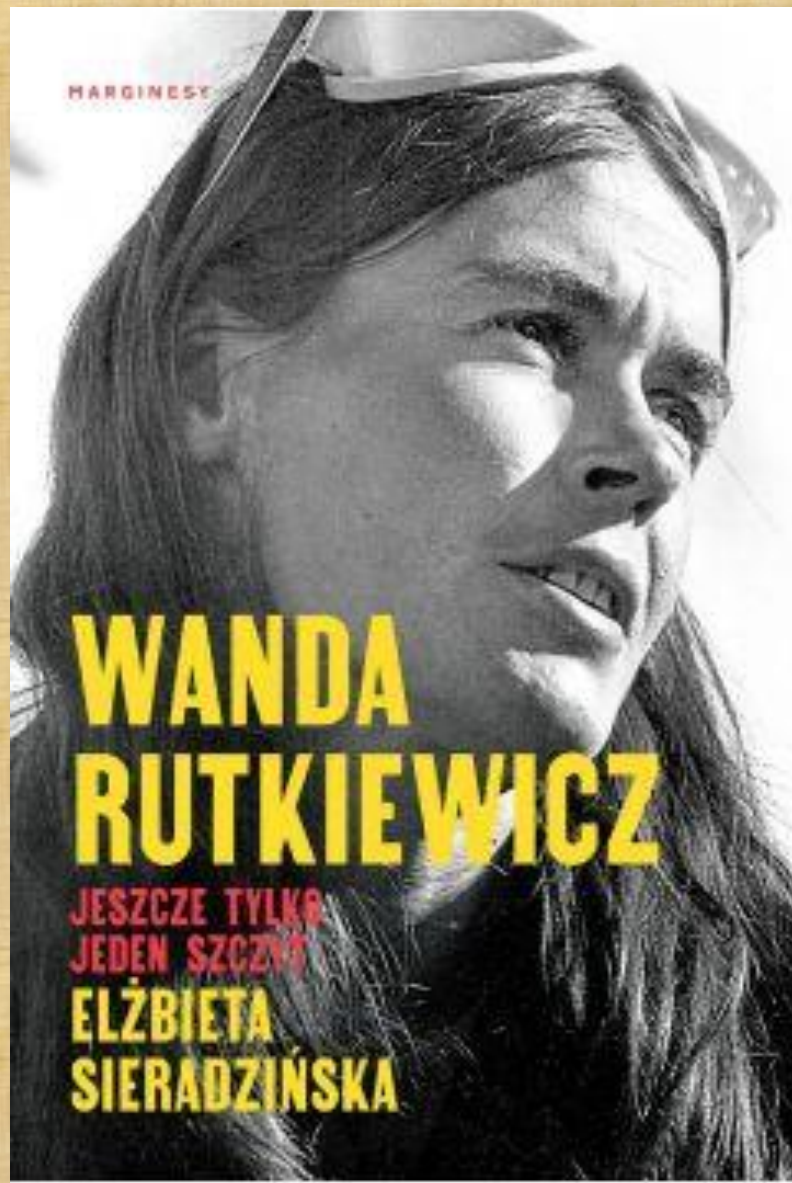
WYWIAD
RZEKA
BARBARY
RUSOWICZ



WANDA
RUTKIEWICZ

NA JEDNEJ LINIE





UCIECZKA NA SZCZYT

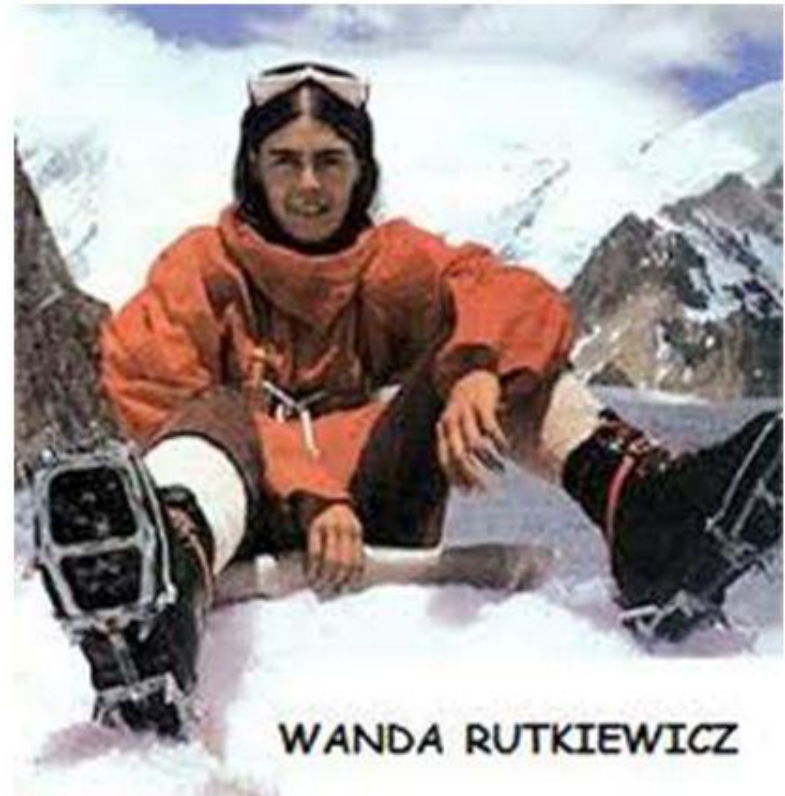
RUTKIEWICZ, WIELICKI, KURTYKA, KUKUCZKA



Bernadette McDonald

Motto Akademii Języka Polskiego im. Wandy Rutkiewicz.

Tak jak Wanda Rutkiewicz
zdobywała najwyższe
szczyty górskie, tak my
– w Akademii jej imienia –
będziemy niezłomnie
wspinać się na szczyty
wiedzy i zdobywać te
najwyższe.



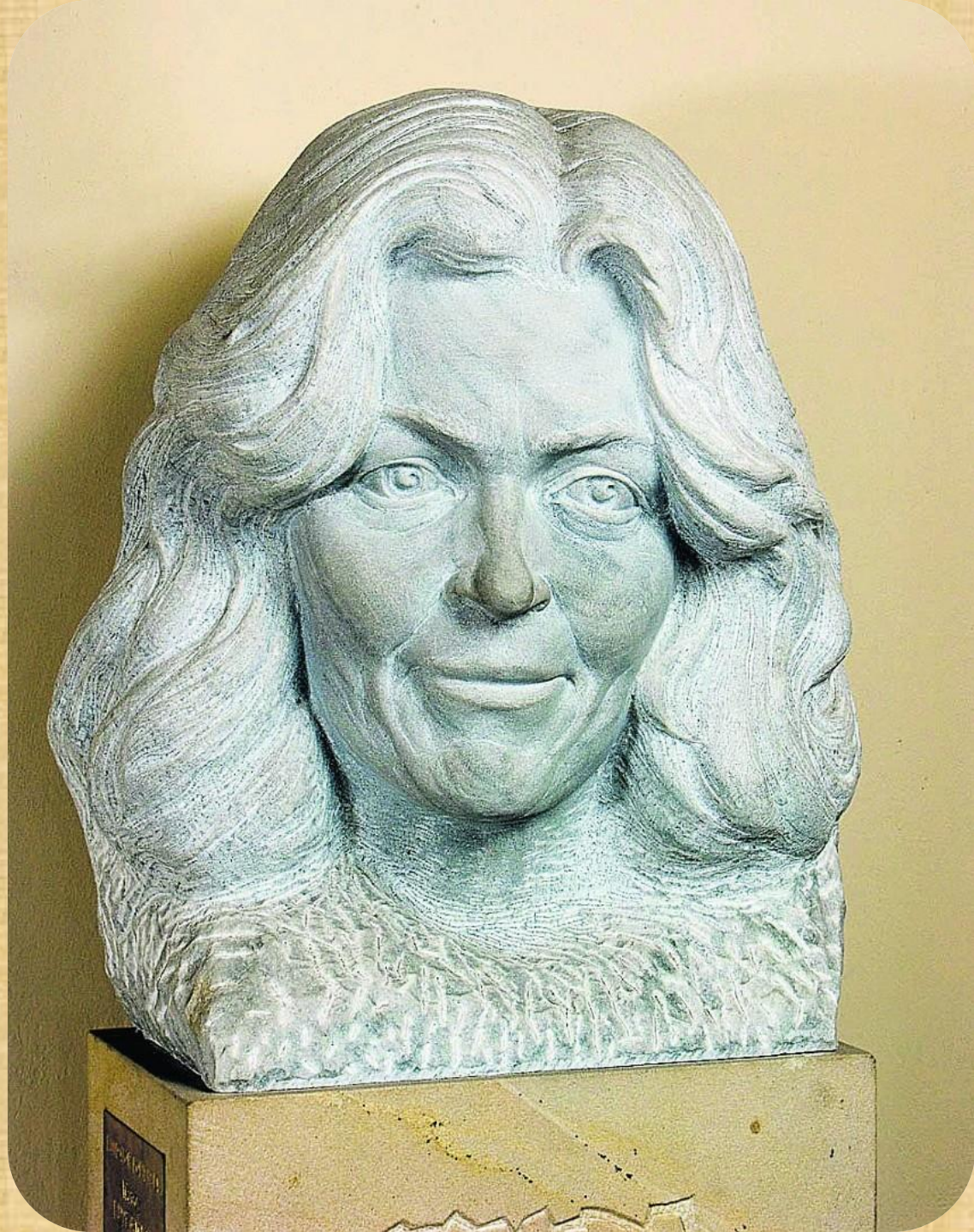
WANDA RUTKIEWICZ



Marmurowe popiersie Wandy Rutkiewicz w Galerii Sławnych Wrocławian w Ratuszu. Z lewej matka Maria Błaszkiwicz (fot. PAP)

Popiersie
Wandy Rutkiewicz

fot. Tomasz Gąsior
arch. muzeum miejskiego
Wrocławia





FUNDATOR POPIELSIA
Wandy
RUTKIEWICZ
Kamień z Białej Góry
Wzrost: 170 cm, data urodzenia: 1948 r.

WANDA
RUTKIEWICZ
1948-1992



Popiersie
Wandy Rutkiewicz



Wanda Rutkiewicz 1943-1992

Mount Everest (8848 m)
Nanga Parbat (8125 m)
K2 (8611 m)
Shisa Pangma (8012 m)
Gasherbrum II (8014 m)
Gasherbrum I (8080 m)
Cho Oyu (8201 m)
Annapurna (8091 m)

fol. W. Premejachs, 1989 r., zbiory Muzeum Sportu i Turystyki

Kartka Pocztowa, Poczta Polska S.A., II 2018, nakład 8 000, proj. J. Ochmanowski



POLSKA
Mount Everest

□□-□□□□



Zaginęła 13 maja 1992 podczas ataku szczytowego na Kanczendzongę.

Wraz z Carlosem Carsolio 12 maja o godz. 03:30 wyruszyli w górę z obozu IV na 7950 m. Po 12-godzinnej wspinaczce w głębokim śniegu Carsolio stanął na wierzchołku. Schodząc, napotkał Wandę na wysokości ponad 8200 metrów. Mimo braku sprzętu biwakowego, zdecydowała się przeczekać noc i kontynuować wejście następnego dnia. Według ówczesnego komunikatu Ministerstwo Turystyki Nepalu uznało prowadzenie akcji ratunkowej za praktycznie niemożliwe, a informacja o zaginięciu Polki dotarła do Polski po prawie dwóch tygodniach, 25 maja 1992. Jej ciała nie odnaleziono.



Wanda Rutkiewicz
1943 - 1992

**Rok
Wandy
Rutkiewicz**

2022



DZIĘKUJĘ ZA UWAGĘ



Prezes Oddziału SIMP
w Tarnowie



Sekretarz Zarządu NOT
w Tarnowie



Lesław Julian Świątochowski



Źródło: internet, Wikipedia, wolna encyklopedia